



3 déchets à composter avec précaution ...

1 Les cendres de bois non traité

Très basiques, elles peuvent déséquilibrer le PH du composteur. Utilisées avec parcimonie, elles compensent avantageusement l'acidité des agrumes ou des aiguilles de conifères.

2 Les agrumes

Ils possèdent une peau difficile à composter. Il convient de bien les découper et de les mélanger rapidement au compost pour éviter, comme pour tous les fruits, la prolifération de moucheron.

3 Les aiguilles de conifères

Très acides, elles peuvent être compostées en petite quantité en association avec des cendres de bois. Il est cependant préférable de les utiliser en paillage (garde le sol humide, évite les mauvaises herbes...)

Nous sommes à votre écoute ...

Sont téléchargeables sur Internet les publications suivantes :



Septembre 2004

- A chaque difficulté sa solution
- Quelques astuces pour mieux composter
- Bien utiliser son compost
- Pratiquer le compostage en tas

Octobre 2006

- 15 minutes par semaine pour réussir!
- Démarrer ou repartir du bon pied
- Comment obtenir un compost équilibré?
- Particularités de certains biodéchets

Comment utilisez-vous votre composteur ?

Le Syndicat Centre Hérault va lancer une étude pour mieux connaître l'utilisation des composteurs en place. Vous serez informés des suites de ce projet.

Pour toutes questions ou partager vos expériences :

→ Par Tél : 04 67 88 44 96

→ Par E-mail: communication@syndicat-centre-herault.org

Un agent spécialisé vous apporte des réponses, des conseils, et peut, si vous le souhaitez, vous rencontrer à domicile.



Syndicat
Centre
Hérault

ADEME



Agence de l'Environnement
et de la Maîtrise de l'Énergie
Délégation Régionale
Languedoc-Roussillon



Département
Hérault
Conseil Général

Syndicat Centre Hérault - Route de Canet - 34800 ASPIRAN
Site Internet : www.syndicat-centre-herault.org



Syndicat
Centre
Hérault

Octobre 2007



Le compostage à la maison

Publication d'informations sur le compostage individuel

Vous avez opté pour un composteur individuel Comme 4500 foyers sur le territoire du Syndicat Centre Hérault. En compostant vos biodéchets, vous participez à la réduction des déchets produits à la source. Vous accomplissez un geste en faveur du développement durable.

Le compostage trouve ses origines dans la nature

La nature sait tirer avantage des déchets qu'elle produit.

En forêt, le sol est couvert d'une litière constituée de feuilles, de bois morts, de cadavres et d'excréments de petits animaux... Avec le temps, ces déchets organiques se décomposent pour former une couche d'humus dont le rôle est vital.



En effet, l'humus libère tous les éléments nutritifs nécessaires à la croissance des arbres et des autres végétaux... Ainsi se poursuit le cycle de la matière organique.



Le principe du compostage n'est en fait qu'une domestication d'un phénomène naturel.

A l'image de la nature, nous « recyclons » nos biodéchets en les déposant dans le composteur, facilitant le processus naturel de décomposition.

Découvrez **La vie dans le compost** sur les pages suivantes !

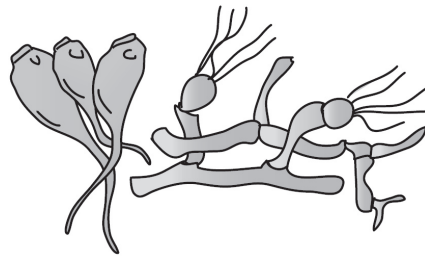


Comment se fait le compost ?

Les bactéries et les champignons microscopiques assurent le plus gros du travail ...

Des êtres vivants invisibles à l'œil nu comme certaines bactéries et champignons microscopiques se nourrissent des biodéchets et des déchets verts : ils les fragmentent, les digèrent et les réduisent progressivement en éléments nutritifs assimilables par les plantes, le compost. **On les appelle les micro-organismes décomposeurs.** Ils sont naturellement présents partout et notamment dans le sol. **Le tas de compost constitue leur habitat privilégié.**

Lorsqu'ils trouvent les conditions nécessaires à leur survie, ils se reproduisent très rapidement et décomposent d'autant plus vite la matière organique.



Le champignons microscopique ci-dessus a une taille de l'ordre du micromètre. Il est 400 fois plus petit qu'un grain de semoule

Conseils pratiques

Fournissez de bonnes conditions de vie aux micro-organismes décomposeurs

- © **De l'eau** : maintenez le tas de compost humide mais sans excès.
- © **De l'air** : aérez le tas par un mélange régulier.
- © **Une nourriture équilibrée** : mélange biodéchets (verts/humides) et déchets verts (bruns/secs)

Pour augmenter leur population vous pouvez aussi déposer dans votre composteur quelques poignées de terre, de terreau ou de compost. Ils contiennent naturellement des micro-organismes décomposeurs en grand nombre.

La bonne activité des micro-organisme décomposeurs se manifeste par une augmentation de la température du tas, jusqu'à 70°C dans des conditions optimales !

Cette augmentation de température va d'ailleurs faciliter la décomposition de certains biodéchets plus coriaces.

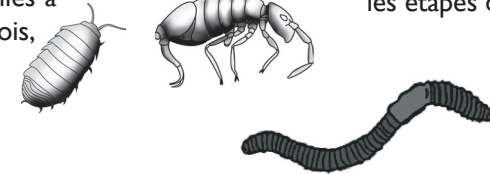
Un diminution régulière du tas permet aussi de s'assurer de l'action des micro-organismes décomposeurs.

Avec l'aide d'autres habitants du tas de compost

Des organismes plus gros participent aussi au compostage; quelques exemples :

Les cloportes : Présents dès les premiers stades de décomposition, ils dégradent les matériaux ligneux difficiles à composter tel que le bois, les nervures des feuilles.

Les collemboles : Ces petits insectes (environ 5mm) très diversifiés, abondent dans le composteur où ils participent à toutes les étapes de dégradation.



Les vers de terre: Intervenant dans les derniers stades de décomposition, ils affinent le compost en le digérant et les galeries qu'ils creusent permettent d'aérer le tas.

Un composteur qui fonctionne bien est un véritable lieu de vie

Perce-oreilles, mille-pattes, fourmis, coléoptères et autres larves (cétaines, hannetons) jouent aussi un rôle à leur niveau, soit en décomposant la matière, soit en se nourrissant d'autres organismes dont ils régulent la population. Un équilibre se crée entre les différents habitants du composteur, constituant ainsi un véritable éco-système.

Un équilibre à surveiller

La prolifération d'une espèce animale dans votre composteur peut être le signe d'un déséquilibre ralentissant la production de compost :

Larves de mouche soldat:

Leur corps annelé d'environ 2cm, est assez plat et protégé par une carapace. Ces larves dégradent les matériaux à une vitesse très importante et ne sont pas nuisibles.

Malgré tout, leur prolifération témoigne d'un tas de compost déséquilibré, **pauvre en déchets bruns et secs** (branchages, paille, feuilles mortes,...).

Les acariens :

Les espèces présentes dans le composteur se nourrissent en partie de matières en fermentation. Leur présence en grand nombre peut donc être le signe d'un **manque d'aération.**

