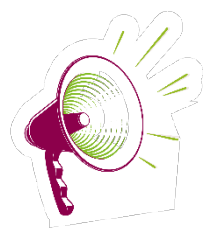




Projet cofinancé par le Fonds Européen Agricole pour le Développement Rural
L'Europe investit dans les zones rurales



FORMULAIRE ECO-EVENEMENT

À DESTINATION DE TOUS LES ORGANISATEURS
DU CŒUR D'HERAULT

AFIN D'AMELIORER ENSEMBLE NOTRE GESTION DES DECHETS

Date de la demande :/...../.....

Organisateur :

Adresse :

Nom du contact :

Téléphone : Mail :

Ce formulaire est un outil qui va vous permettre de faire un **diagnostic** de votre gestion des déchets, de faire une **demande de matériel** et **d'adapter les outils de collecte** aux besoins de la manifestation.

Il vous permettra également d'évaluer des besoins **d'accompagnement**.

Vous aurez besoin d'une dizaine de minutes pour remplir ce questionnaire et de certains éléments concernant votre manifestation.

DESCRIPTIF DE LA MANIFESTATION

Désignation :

Commune / Lieu précis :

Type d'événement :

Fréquentation attendue : pers (ou pers/jour)

Dates : du/...../..... au/...../.....

Merci de fournir en annexe, si possible, un plan/croquis représentant les différentes zones (point restauration, lieu de stands, ravitaillements, colonnes de tri les plus proches, ...).

Veillez utiliser cette zone de commentaires pour nous partager toute information que vous jugerez utile.

AUTO-DIAGNOSTIC DE LA PRODUCTION DE DECHETS

BUVETTE

Pour chacune des coches, merci de détailler les éléments que vous jugerez utiles au calcul global du volume et de la typologie de déchets produits :

Exemple : coche « verre » : événement dégustation vin, 25 stands producteurs locaux.

Conditionnements de l'eau et des softs :

- Cannelles :
- Bouteilles plastiques :
- Bouteilles verre, (précisez si sirops, limonades, etc.) :
- Vrac (fûts) :
- Autre :

Conditionnements de l'alcool :

- Cannelles :
- Bouteilles verre :
- Cubis :
- Vrac (fûts) :
- Jerricans :
- Autre :

RESTAURATION

Préparation : Merci de préciser pour chaque élément de restauration, les types de conditionnements des apports alimentaires et la quantité envisagée.

Exemple : Sandwichs > pain : gros sac papier / fromage de chèvre : cagette producteur local / salade : sachet / miel : bocal en verre. Les petits sachets de sauce, ...

- Snacking :
- Repas préparés sur place :
- Food truck :
- Traiteur :
- Autre :

VAISSELLE

ASSIETTES / BOLS/ BARQUETTES

- Jetables : plastique et carton plastifié
- Jetables : cartons (non plastifié)
- Jetables : compostables
- Lavables : céramique /verre/...

- Location / Prêt
- Achat / Stock
- Apport personnel du public
- Autre

VERRES

- Jetables : plastique et carton plastifié
- Jetables : cartons (non plastifié)
- Jetables : compostables
- Lavables : verre/plastique

- Location / Prêt
- Achat / Stock
- Apport personnel du public
- Autre

COUVERTS

- Jetables : plastique
- Jetables : compostables
- Lavables : métal

- Location / Prêt
- Achat / Stock
- Apport personnel du public
- Autre

AUTRES CONTENANTS

- Papier surgras
-
-

- Location / Prêt
- Achat / Stock
- Apport personnel du public
- Autre



Merci d'indiquer vos souhaits d'emprunt de vaisselle :

..... Gobelets 33 cl

..... Gobelets 12cl

..... Verres à pied

..... Assiettes

..... Carafes

Le service de prêt est payant et à retirer à la Ressourcerie de Saint André de Sangonis.
Vous trouverez les modalités de prêt sur notre site internet.

RENVOYEZ CE FORMULAIRE AU PLUS TARD 1 MOIS AVANT LA DATE de l'évènement à :

Informations et renseignements : animation@syndicat-centre-herault.org
Syndicat centre hérault, Route de Canet, BP 29 – 34800 ASPIRAN

GESTION DES DÉCHETS

Voici des actions à mettre en place pour une meilleure gestion des déchets.

Il est rappelé l'obligation de procéder au tri des déchets afin de permettre leur évacuation vers les filières adaptées. Les actions à caractère obligatoire sont pré cochées.

Vous pouvez commenter chaque action pour expliquer :

- les freins qui vous empêchent de réaliser l'action ;
- les questions que vous vous posez à ce sujet ;
- comment vous avez mis en place la réalisation.

PREVENTION

Limitation de la production de déchets : éviter les goodies, achats en vrac

Communication dématérialisée

GROS VOLUMES ET DECHETS SPECIAUX

Renseignements pris sur les modalités d'accès aux déchèteries

Tri des cartons, des déchets spécifiques

Évacuation des cartons via les déchèteries

Mise à disposition du public de cendriers collectifs*

LE TRI DES DECHETS MIS EN PLACE

Tri du verre (exemple bouteilles de vin,...) géré par l'organisateur car pas d'accès au verre au public

Tri des emballages

Tri des déchets alimentaires

Évacuation des emballages via les colonnes communales, des bacs

MISE EN PLACE D'EQUIPEMENTS DE TRI POUR :

Le public

Les bénévoles

À la buvette

Avez-vous besoin de faire appel aux services de votre communauté de communes pour des équipements de tri ?

Le contact est établi et tout est en place

J'aurai besoin d'un relai

Je n'ai pas besoin de ces services

◦◦ **MERCI** ◦◦